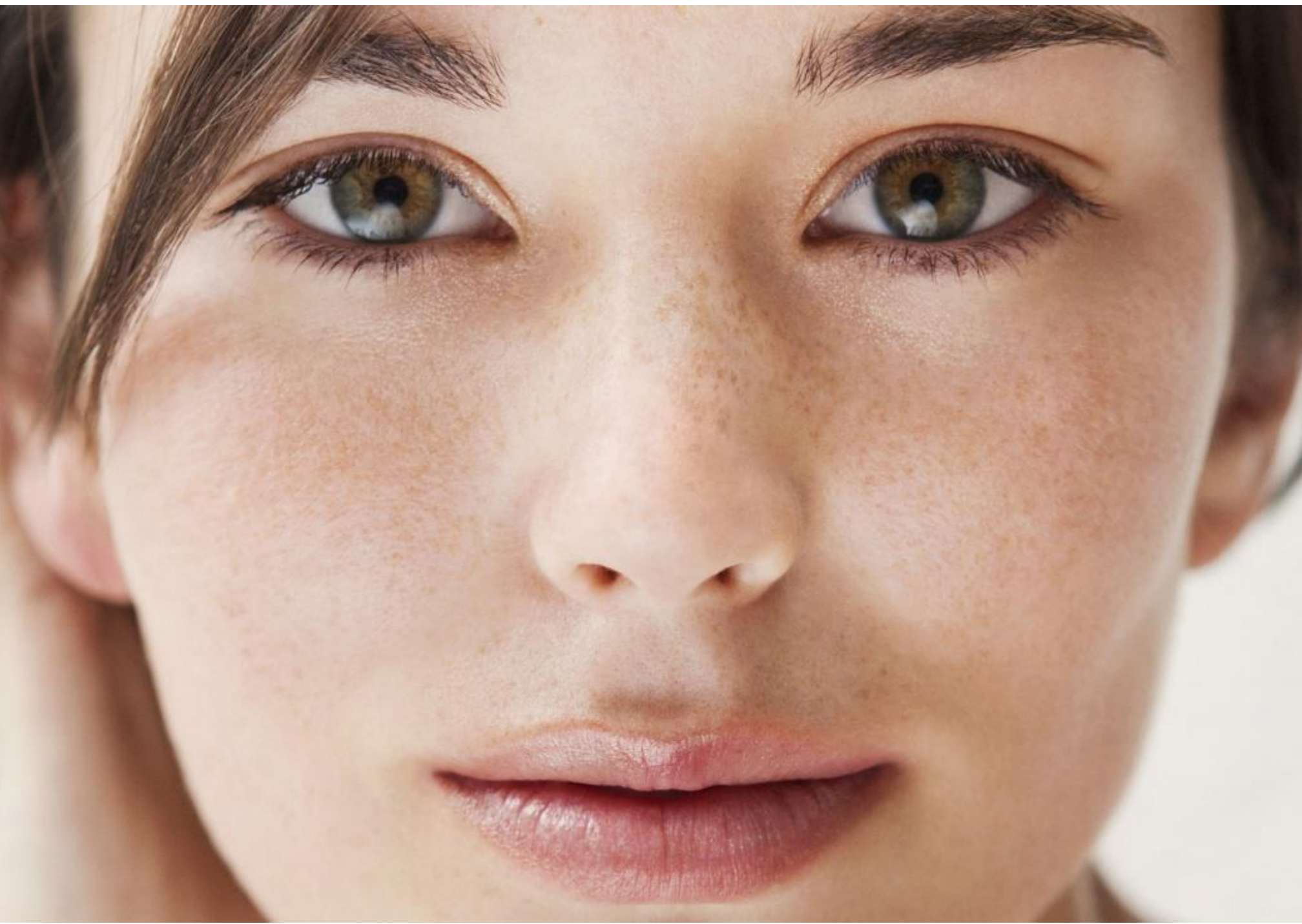




Cannaderm[®]

naturalne kosmetyki konopne

KATALOG PRODUKTÓW



O marce Cannaderm

Marka Cannaderm stworzona przez czeską firmę CANNABIS Pharma-Derm w 2002 roku jako pierwsza na czeskim rynku rozpoczęła produkcję kosmetyków, w których kluczowym składnikiem był olej z nasion konopi siewnych CANNABIS SATIVA. Od 2014 roku wszystkie działania związane z produkcją i dystrybucją przejęła firma **Simply You Pharmaceuticals**. Kosmetyki Cannaderm do pielęgnacji twarzy, ciała i włosów produkowane są w środowisku farmaceutycznym, zgodnie z przepisami dotyczącymi produkcji certyfikowanych kosmetyków naturalnych. Olej tłoczony jest na zimno i nie posiada właściwości psychoaktywnych. Jego głównymi składnikami są nienasycone kwasy tłuszczowe (NNKT): kwas linolowy z grupy kwasów tłuszczowych omega 6 (50-70%) i kwas linolenowy z grupy omega 3 (15-25 %) w bardzo korzystnej proporcji 3:1. Olej posiada naturalne właściwości antibakteryjne. Stosowany bezpośrednio na skórę ma działanie antyzapalne, regenerujące i przeciwświądowe przy wielu chorobach skórnych, takich jak atopowe zapalenie skóry (AZS), łuszczyca, trądzik, egzema, owrzodzenia, odleżyny i inne zapalne dermatozy.

CERTYFIKOWANE NATURALNE KOSMETYKI

Produkty Cannaderm posiadają certyfikaty CPK (certyfikowane kosmetyki naturalne) oraz CPK bio (certyfikowane biokosmetyki). Certyfikaty gwarantują przyjazną dla środowiska produkcję i naturalne pochodzenie surowców wykorzystywanych w procesie produkcji kosmetyków Cannaderm.

KOSMETYKI NIE ZAWIERAJĄ :

- syntetycznych substancji zapachowych i barwników
- syntetycznych konserwantów i parabenów
- pochodnych ropy naftowej (wazelina, parafina, oleje mineralne)
- surowców modyfikowanych genetycznie
- chemicznych filtrów UV

Kosmetyki nietestowane na zwierzętach



PLEŚNIAWKI, OPRYSZCZKA, AFTY

Cannadent Serum regeneracyjne

Zastosowanie: do pielęgnacji ust i błony śluzowej jamy ustnej przy opryszczce, aftach i pleśniawkach

Działanie: przeciwbakteryjne, przyspieszenie regeneracji tkanek, zmniejszenie częstotliwości występowania opryszczki i grzybicy, zapalenia ozębnej, obrzęków wokół protez zębowych

Dla kogo: dla dorosłych (zawiera alkohol)

Składniki aktywne: olej konopny, goździk, arnika, jodła syberyjska, drzewo herbaciane

Wskazania: w formie rozcieńczonej z wodą do płukania jamy ustnej lub w formie nierozcieńczonej do stosowania miejscowego

Skład INCI: Cannabis Sativa Seed Oil, Alcohol denat., Eugenia Caryophyllus Leaf Oil, Eugenol, Aqua, Melaleuca Alternifolia Leaf Oil, Arnica Montana Flower Extract, Abies Sibirica Oil, Limonene, Geraniol, Benzyl Salicylate, Linalool

5 ml



Cannadent Pasta do zębów

Zastosowanie: do usuwania płytki nazębnej, pielęgnacji wrażliwych dziąseł, odświeżania oddechu

Działanie: redukcja wrażliwości dziąseł i szyjek zębowych przy paradontozie, delikatne ale skuteczne oczyszczenie zębów

Dla kogo: wyłącznie dla dorosłych

Składniki aktywne: olej konopny, goździk, mięta pieprzowa, szalwia

Wskazania: idealna dla wrażliwych zębów, również dla osób z paradontozą

Skład INCI: Glycerin, Aqua, Silica, Cannabis Sativa Seed Oil, Potassium Alum, Sodium Coco-Glucoside Tartrate, Sodium Bicarbonate, Citrus Grandis Seed Extract, Rosmarinus Officinalis Leaf Oil, Xanthan Gum, Eugenia Caryophyllus Leaf Oil, Eugenol, Mentha Arvensis Herb Oil, Mentha Piperita Herb Oil, Gaultheria Procumbens Leaf Oil, Ascorbic Acid, Salvia Officinalis Oil, Limonene

75 g



seria specjalistyczna

CANNADENT

ATOPOWE ZAPALENIE SKÓRY, ŁUSZCZYCA

Atopos Krem na AZS I łuszczycę

Zastosowanie: do pielęgnacji skóry suchej, popękanej z powodu atopowego zapalenia skóry i łuszczycy

Działanie: szybkie i długotrwałe wygładzenie i nawilżenie suchej, łuszczącej się skóry

Dla kogo: dla dorosłych i dzieci 12+

Składniki aktywne: olej konopny, arnika, pantenol

Wskazania: do pielęgnacji skóry z wypryskiem atopowym i objawami łuszczycy. Stosować z pozostałymi preparatami z serii Atopos.

Skład INCI: Aqua, Cannabis Sativa Seed Oil, Glycerin, Polyglyceryl-3 Methylglucose Distearate, Sodium Humate, Glyceryl Stearates, Stearic Acid, Panthenol, Cetyl Alcohol, Palmitic Acid, Cannabis Sativa Seed Extract, Lactic Acid, Xanthan gum, p-Anisic Acid, Lonicera Caprifolium Flower Extract, Sodium Hydroxide, Bisabolol, Glycine Soja Oil, Lecithin, Lonicera Japonica Flower Extract, Arnica Monata Flower Extract, Citric Acid, Inositol

75 g



Atopos Mleko do ciała

Zastosowanie: do pielęgnacji skóry suchej, szorstkiej, z wypryskiem atopowym lub łuszczycą

Działanie: skuteczne wygładzenie, nawilżenie i zmiękczenie suchych miejsc na skórze

Dla kogo: dla dorosłych i dzieci 12+

Składniki aktywne: olej konopny, masło shea, torf, pantenol

Wskazania: do pielęgnacji suchej, atopowej skóry całego ciała

Skład INCI: Aqua, Cannabis Sativa Seed Oil, Butyrospermum Parkii Butter, Panthenol, Glyceryl Stearate Citrate, Cetearyl Alcohol, Cetyl Alcohol, Peat Extract, Stearic Acid, Palmitic Acid, Glyceryl Caprylate, p-Anisic Acid, Caprylyl Glycol, Glyceryl Caprylate, Propanediol, Glyceryl Stearate, Inositol, Xanthan Gum, Lecithin, Salvia Triloba Leaf Extract, Salvia Officinalis Leaf Extract, Helianthus Annuus Seed Oil, Lactic Acid

150 ml



seria specjalistyczna

ATOPOS

ATOPOWE ZAPALENIE SKÓRY, ŁUSZCZYCA, EGZEMA

Atopos Kuracja do włosów

Zastosowanie: do intensywnej pielęgnacji swędzącej, suchej skóry głowy z objawami AZS i łuszczycy

Działanie: szybkie i skuteczne wygładzenie i nawilżenie suchej, łuszczącej się, swędzącej skóry głowy

Dla kogo: dla dorosłych i dzieci 12+

Składniki aktywne: olej konopny, ekstrakt konopny, ekstrakt z nasion grejpfruta, szalwia

Wskazania: wyłącznie do terapeutycznej pielęgnacji skóry głowy z objawami AZS i łuszczycy.

Używanie preparatu nie zastępuje mycia włosów.

Skład INCI: Aqua, Cannabis Sativa Seed Oil, Cocamidopropyl Betaine, Sodium Coco-Glucoside Tartrate, Sodium Cocoyl Glutamate, Sodium Humate, Sodium Chloride, Xanthan Gum, Glycerin, Cannabis Sativa Seed Extract, Citrus Grandis Seed Extract, Isopropyl Alcohol, Citric Acid, Helianthus Annuus Seed Oil, Sodium Hydroxide, Salvia Triloba Leaf Extract

100 ml



seria specjalistyczna

Exema Krem łagodzący z obniżonym pH

Zastosowanie: do miejscowej pielęgnacji swędzącej skóry z egzemą

Działanie: łagodzenie swędzenia, pieczenia i zaczerwienienia skóry

Dla kogo: dla dorosłych i dzieci 12+

Składniki aktywne: olej konopny, ekstrakt konopny, masło Shea, mirra, majeranek

Wskazania: umyć delikatnie skórę, a następnie nałożyć krem na swędzące obszary

Skład INCI: Aqua, Butyrospermum Parkii Butter, Cannabis Sativa Seed Oil, Cannabis Sativa Seed Extract, Glycerin, Cetearyl Alcohol, Glyceryl Stearates, Glyceryl Stearate Citrate, Panthenol, Cetearyl Glucoside, Sorbitan Oliviate, Lactic Acid, Tocopheryl Acetate, Commiphora Myrrha Resin Extract, Origanum Majorana Leaf Oil, Sodium Benzoate, Potassium Sorbate, Bisabolol, Linalool, Helianthus Annuus Seed Oil, Limonene, Tocopherol, Beta-Sitosterol, Eugenol, Squalene, Geraniol

50 g



SKÓRA BARDZO SUCHA, SZORSTKA, PĘKAJĄCA, Z OBJAWAMI AZS I ŁUSZCZYCY

Konopka Maść

Zastosowanie: do pielęgnacji suchej, popękanej, łuszczącej się skóry

Działanie: nawilżenie, wygładzenie suchej i popękanej skóry

Dla kogo: dla dzieci i dorosłych

Składniki aktywne: olej konopny, masło Shea, szatwia

Wskazania: idealna alternatywa dla wazeliny w przypadku bardzo suchej skóry

Skład INCI: Cannabis Sativa Seed Oil, Butyrospermum Parkii Butter, Glycine Soja Oil, Cera Alba, Glyceryl Stearate, Helianthus Annuus Seed Oil, Salvia Triloba Leaf Extract

75 g



SKÓRA BARDZO WRAŻLIWA, PO URAZACH, POPARZENIACH

Regenerace Krem regenerujący

Zastosowanie: do pielęgnacji wyjątkowo wrażliwej i suchej skóry

Działanie: intensywne nawilżenie, wygładzenie i regeneracja skóry, redukcja drobnych zmarszczek

Dla kogo: dla dorosłych

Składniki aktywne: olej konopny, goździk, anyż, drzewo herbaciane, lecytyna

Wskazania: krem do stosowania na zagojone blizny np. potrądzikowe, do skóry dojrzałej i suchej oraz do pielęgnacji zagojonych tatuaży

Skład INCI: Aqua, Cannabis Sativa Seed Oil, Glyceryl Stearates, Glyceryl Stearate Citrate, Cetearyl Alcohol, Glycerin, Butyrospermum Parkii Butter, Panthenol, Tocopheryl Acetate, Benzyl Alcohol, Cetearyl Glucoside, Bisabolol, Eugenia Caryophyllus Leaf Oil, Eugenol, Xanthan Gum, Potassium Sorbate, Sodium Benzoate, Lecithin, Melaleuca Alternifolia Leaf Oil, Illicium Verum Fruit Oil, Helianthus Annuus Seed Oil, Tocopherol, BetaSitosterol, Lactic Acid, Limonene, Squalene, Citric Acid, Linalool

75 g



seria specjalistyczna

BÓL MIĘŚNI, STAWÓW, KRĘGOSŁUPA

Mentholka Żel chłodzący na bóle mięśniowe i stawowe

Zastosowanie: chłodzący żel do delikatnego masażu

Działanie: złagodzenie bólu mięśni, stawów i kręgosłupa

Dla kogo: dla dorosłych, niewskazany dla kobiet w ciąży

Składniki aktywne: olej konopny, jodła syberyjska, ekstrakt z kasztanowca, żywokost, arnika, mentol, limonka

Wskazania: dla osób aktywnych fizycznie i seniorów

Skład INCI: Aqua, Alcohol denat., Cannabis Sativa Seed Oil, PEG-40 Hydrogenated Castor Oil, Menthol, Aesculus Hippocastanum Seed Extract, Symphytum Officinale Root Extract, Carbomer, Eucalyptus Globulus Leaf Oil, Camphor, Abies Sibirica Oil, Sodium Hydroxide, Arnica Montana Flower Extract, Limonene, Linalool

200 ml



seria specjalistyczna

Mentholka Extra Żel chłodzący na bóle mięśniowe i stawowe

Zastosowanie: chłodzący żel o wzmożonym działaniu do delikatnego masażu

Działanie: złagodzenie bólu mięśni, stawów i kręgosłupa

Dla kogo: dla dorosłych, niewskazany dla kobiet w ciąży

Składniki aktywne: olej konopny, ekstrakt z konopi, jodła syberyjska, kasztan, żywokost, arnika, mentol

Wskazania: dla osób aktywnych fizycznie i seniorów

Skład INCI: Aqua, Alcohol Denat., Glycerin, Cannabis Sativa Seed Oil, PEG-40 Hydrogenated Castor Oil, Cannabis Sativa Seed Extract, Menthol, Aesculus Hippocastanum Seed Extract, Symphytum Officinale Root Extract, Carbomer, Eucalyptus Globulus Leaf Oil, Camphor, Abies Sibirica Oil, Sodium Hydroxide, Arnica Montana Flower Extract, Limonene, Linalool

150 ml



MENTHOLKA

BÓL MIĘŚNI, STAWÓW, KRĘGOSŁUPA

Thermolka Żel rozgrzewający na bóle mięśniowe i stawowe

Zastosowanie: rozgrzewający żel do delikatnego masażu

Działanie: złagodzenie bólu mięśni, stawów i kręgosłupa, rozgrzanie mięśni i zimnych kończyn

Dla kogo: dla dorosłych, niewskazany dla kobiet w ciąży

Składniki aktywne: olej konopny, jodła syberyjska, kasztan, kamfora, kapsaicyna

Wskazania: dla osób aktywnych fizycznie i seniorów

Skład INCI: Aqua, Alcohol Denat., Cannabis Sativa Seed Oil, Aesculus Hippocastanum Seed Extract, PEG-40 Hydrogenated Castor Oil, Sodium Hydroxide, Vanillyl Butyl Ether, Carbomer, Camphor, Eucalyptus Globulus Leaf Oil, Abies Sibirica Oil, Capsicum Frutescens Resin, Helianthus Annuus Seed Oil, D-Limonene

200 ml



Thermolka Extra Żel rozgrzewający na bóle mięśniowe i stawowe

Zastosowanie: rozgrzewający żel o wzmocnionym działaniu do delikatnego masażu

Działanie: złagodzenie bólu mięśni, stawów i kręgosłupa, rozgrzanie mięśni i zimnych kończyn

Dla kogo: dla dorosłych, niewskazany dla kobiet w ciąży

Składniki aktywne: olej konopny, ekstrakt konopny, jodła syberyjska, kasztan, kamfora, kapsaicyna

Wskazania: dla osób aktywnych fizycznie i seniorów

Skład INCI: Aqua, Alcohol Denat., Glycerin, Cannabis Sativa Seed Oil, Camphor, PEG-40 Hydrogenated Castor Oil, Cannabis Sativa Seed Extract, Aesculus Hippocastanum Seed Extract, Carbomer, Vanillyl Butyl Ether, Abies Sibirica Oil, Eucalyptus Globulus Leaf Oil, Sodium Hydroxide, Limonene, Capsicum Annuum Extract

150 ml



seria specialistyczna

THERMOLKA

ŻYLAKI, OBRZĘKI NÓG

Venosil Żel na obrzęki i żylaki nóg

Zastosowanie: żel do delikatnego masażu nóg z żylakami i obrzękami

Działanie: złagodzenie obrzęków, ulga dla „ciężkich nóg”

Dla kogo: dla dorosłych

Składniki aktywne: olej konopny, jodła syberyjska, żywokost, arnika, koper włoski, rzepik, mięta pieprzowa, ekstrakt z nagietka, szałwia

Wskazania: stosować po długim okresie przebywania w pozycji stojącej, idealny dla kobiet w ciąży, osób z nadwagą, z problemem obrzęków i żylaków

Skład INCI: Aqua, Alcohol Denat., Cannabis Sativa Seed Oil, Propylene Glycol, Polyglyceryl-6 Distearate, Symphytum Officinale Root Extract, Cetyl Alcohol, Glyceryl Caprylate, Carbomer, Cetearth-25, Arnica Montana Flower Extract, Abies Sibirica Oil, Mentha Piperita Oil, Menthol, Calendula Officinalis Flower Extract, Glyceryl Undecylenate, p-Anisic Acid, Agrimonia Eupatoria Extract, Cymbopogon Flexuosus Oil, Foeniculum Vulgare Fruit Oil, Sodium Hydroxide, Citral, Rutin, Limonene, Geraniol, Linalool

100 ml



seria specjalistyczna

SKÓRA TRĄDZIKOWA, NADMIERNIE TŁUSTA

Aknea Krem przeciwtrądzikowy

Zastosowanie: do codziennej pielęgnacji skóry z objawami trądziku oraz nadmiernie tłustej

Działanie: poprawa wyglądu skóry, złagodzenie zmian trądzikowych, zmniejszenie zaczerwienienia i podrażnienia skóry

Dla kogo: dla nastolatków (12+) i dorosłych z objawami trądziku

Składniki aktywne: olej konopny, witamina E, ekstrakt z kory dębu, mirra, tymianek, drzewo herbaciane

Wskazania: przy problemach trądzikowych skuteczność działania zwiększa jednoczesne zastosowanie innych preparatów serii Aknea

Skład INCI: Aqua, Cannabis Sativa Seed Oil, Glyceryl Stearates, Cetearyl Alcohol, Glyceryl Stearate Citrate, Stearic Acid, Cetyl Alcohol, Tocopherol, Glycerin, Panthenol, Alcohol Denat., Symphytum Officinale Root Extract, Palmitic Acid, Sodium Caproyl/Lauroyl Lactylate, Cannabis Sativa Seed Extract, Potassium Alum, Thymus Vulgaris Oil, Commiphora Myrrha Resin Extract, Triethyl Citrate, Salicylic Acid, Xanthan Gum, Sodium Bicarbonate, Glyceryl Caprylate, Bisabolol, p-Anisic Acid, Lonicera Caprifolium Flower Extract, Lecithin, Melaleuca Alternifolia Leaf Oil, Lonicera Japonica Flower Extract, Linalool, Limonene, Citric Acid

75 g

Aknea Serum przeciwtrądzikowe

Zastosowanie: do miejscowej pielęgnacji skóry z objawami trądziku

Działanie: dezynfekcja i złagodzenie zmian trądzikowych, działanie przeciwzapalne

Dla kogo: dla nastolatków (12+) i dorosłych z objawami trądziku

Składniki aktywne: olej konopny, arnika, tymianek, szalwia, mięta

Wskazania: przy problemach trądzikowych skuteczność działania zwiększa jednoczesne stosowanie innych preparatów serii Aknea

Skład INCI: Cannabis Sativa Seed Oil, Arnica Montana Flower Extract, Alcohol Denat, Salvia Officinalis Leaf Oil, Sodium Caproyl / Lauroyl Lactylate, Triethyl Citrate, Mentha Spicata Oil, Thymus Serpyllum Oil, Salicylic Acid, Lactic Acid, Salvia Triloba Leaf Extract, Salvia Officinalis Leaf Extract, Helianthus Annuus Seed Oil, Citral, D-Limonene, Geraniol, Linalool

5 ml



seria specjalistyczna



ŁOJOTOKOWE ZAPALENIE SKÓRY GŁOWY

Capillus Szampon na problemy łojotokowe

Zastosowanie: do mycia włosów i pielęgnacji suchej, wrażliwej, swędzącej skóry głowy z objawami łojotoku

Działanie: skuteczna redukcja świądu i podrażnienia skóry głowy, zmniejszenie łojotoku

Dla kogo: tylko dla dorosłych

Składniki aktywne: olej konopny, goździk, hyzop, sól z Morza Martwego, ekstrakt z nasion grejpfruta

Wskazania: dla osób z łojotokowym zapaleniem skóry głowy. Skuteczność działania zwiększa jednoczesne stosowanie preparatu Capillus serum na problemy łojotokowe.

Skład INCI: Aqua, Cocamidopropyl Betaine, Sodium Coco-Glucoside Tartrate, Cannabis Sativa Seed Oil, Sodium Cocoyl Glutamate, Sodium Chloride, Eugenia Caryophyllus Leaf Oil, Glycerin, Eugenol, Citrus Grandis Seed Extract, Hyssopus Officinalis Leaf Oil, Xanthan Gum, Salicylic Acid, Cannabis Sativa Seed Extract, Maris Sal, Inositol, Isopropyl Alcohol, Ascorbic Acid, Linalool, Lactic Acid

150 ml

Capillus Seborea Serum do włosów na problemy łojotokowe

Zastosowanie: do pielęgnacji swędzącej, podrażnionej, łojotokowej lub łuszczącej się skóry głowy z AZS lub łuszczycą

Działanie: złagodzenie podrażnień, swędzenia, zredukowanie pojawiania się łupieżu, regulacja wydzielania sebum

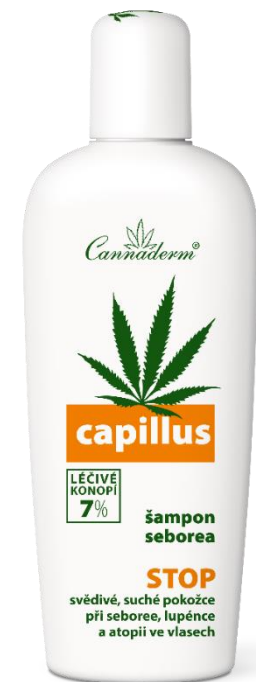
Dla kogo: dla dorosłych

Składniki aktywne: ekstrakt z konopi, ekstrakt z grejpfruta, pantenol, mięta, hyzop, sól z Morza Martwego

Wskazania: odpowiednie dla nadwrażliwej i bardzo suchej skóry głowy, z łojotokiem, atopią lub łuszczycą we włosach. Skuteczność działania zwiększa jednoczesne stosowanie preparatu Capillus Seborea Szampon na problemy łojotokowe.

Skład INCI: Aqua, Glycerin, Citrus Grandis Seed Extract, Cannabis Sativa Seed Extract, Panthenol, Mentha Spicata Herb Oil, Hyssopus Officinalis Leaf Oil, Polysorbate 80, Maris Sal, Ascorbic Acid, Limonene, Xanthan Gum, Inositol, Lactic Acid, Linalool, Citric Acid.

40ml



seria specjalistyczna

CAPILLUS

WYPADANIE WŁOSÓW

Capillus Szampon przeciw wypadaniu włosów z kofeiną

Zastosowanie: do mycia włosów i pielęgnacji skóry głowy z problemem wypadania włosów

Działanie: stymulacja aktywności mieszków włosowych, poprawa wyglądu i kondycji włosów

Dla kogo: dla dorosłych

Składniki aktywne: ekstrakt konopny, kofeina, rozmaryn, pokrzywa, lawenda

Wskazania: dla osób z problemem wypadania włosów. Wskazane stosowanie łącznie z Capillus Serum z kofeiną.

Skład INCI: Aqua, Cocamidopropyl Betaine, Sodium Lauroyl Sarcosinate, Propylene Glycol, Glycerin, Sodium Chloride, Cannabis Sativa Seed Extract, Glyceryl Caprylate, Polyglyceryl-4 Caprate, Sodium Laurate, Lavandula Angustifolia Oil, Glyceryl Undecylenate, Linalool, Caffeine, Rosmarinus Officinalis Leaf Oil, p-Anisic Acid, Alcohol Denat., Urtica Dioica Extract, Sodium Laureth Sulfate, Limonene, Citric Acid, Lactic Acid

150 ml



seria specializystyczna

Capillus Serum do włosów z kofeiną

Zastosowanie: do pielęgnacji skóry głowy z problemem wypadania włosów

Działanie: stymulacja aktywności mieszków włosowych, poprawa wyglądu i kondycji włosów

Dla kogo: dla dorosłych

Składniki aktywne: ekstrakt i olej konopny, kofeina, pokrzywa, rzepik, lawenda, imbir, sól z Morza Martwego

Wskazania: dla osób z problemem wypadania włosów. Wskazane stosowanie łącznie z szamponem Capillus z kofeiną.

Skład INCI: Aqua, Alcohol Denat., Glycerin, Caffeine, Citrus Grandis Seed Extract, Cannabis Sativa Seed Extract, Polysorbate 80, Cannabis Sativa Seed Oil, Lecithin, Agrimonia Eupatoria Extract, Maris Sal, Urtica Dioica Extract, Inositol, Lavandula Angustifolia Oil, Zingiber Officinale Root Oil, Linalool, Limonene, Citral

40 ml



CAPILLUS

ŁUPIEŻ

Capillus Szampon przeciwłupieżowy

Zastosowanie: do mycia włosów i pielęgnacji skóry głowy ze świądem i objawami łupieżu

Działanie: łagodzenie swędzenia, zmniejszenie występowania łupieżu

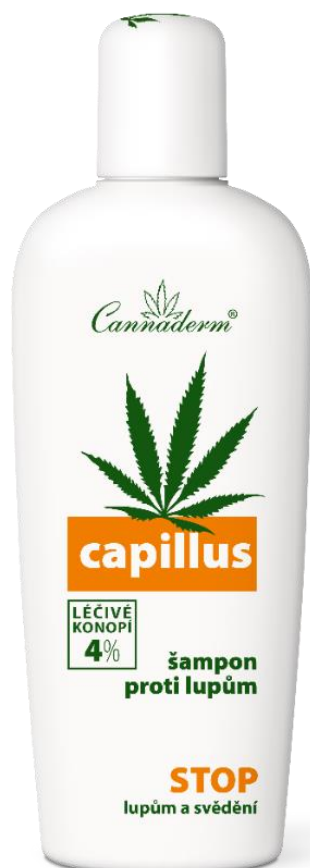
Dla kogo: dla nastolatków i dorosłych

Składniki aktywne: ekstrakt konopny, ekstrakt z nasion grejpfruta, majeranek

Wskazania: dla osób z problemem łupieżu

Skład INCI: Aqua, Cocamidopropyl Betaine, Sodium Chloride, Glycerin, Propylene Glycol, Sodium C12-18 Alkyl Sulfate, Sodium Lauroyl Sarcosinate, Cannabis Sativa Seed Extract, Alcohol Denat., Glyceryl Caprylate, Polyglyceryl-4 Caprate, Piroctone Olamine, Sodium Laurate, Origanum Majorana Leaf Oil, Glyceryl Undecylenate, p-Anisic Acid, Citrus Grandis Seed Extract, Linalool, Limonene, Citric Acid, Lactic Acid

150 ml



SKÓRA SWĘDZĄCA, ZACZERWIENIONA Z OBJAWAMI GRZYBICY

Mycosin Serum przeciwgrzybiczne

Zastosowanie: do pielęgnacji skóry i paznokci z problemem grzybicy

Działanie: łagodzi świąd i pieczenie skóry, ogranicza rozprzestrzenianie się grzybicy na skórze

Dla kogo: dla dorosłych oraz dzieci z zachowaniem ostrożności, ponieważ zawiera alkohol

Składniki aktywne: olej konopny, goździk, szałwia, oliwa z oliwek

Wskazania: serum może być stosowane bezpośrednio na skórę i paznokcie lub dodane do kremu do rąk, stóp, czy balsamu do ciała

Skład INCI: Helianthus Annuus Seed Oil, Cannabis Sativa Seed Oil, Copaifera Officinalis Resin, Olea Europaea Fruit Oil, Menthol, Eugenia Caryophyllus Bud Oil, Carapa Guaianensis Seed Oil, Citrus Limon Peel Oil, Salicylic Acid, Salvia Officinalis Oil, Leptospermum Scoparium Branch/ Leaf Oil, Tocopherol, Beta-Sitosterol, Squalene, Eugenol, Citral, Limonene, Linalool

12 ml



seria specjalistyczna

HIGIENA OKOLIC INTYMNYCH

Intime Emulsja do higieny intymnej

Zastosowanie: do codziennego mycia intymnych części ciała

Działanie: delikatne mycie, łagodzenie nieprzyjemnego swędzenia i pieczenia błony śluzowej w okolicy narządów płciowych

Dla kogo: dla dorosłych i młodzieży 15+

Składniki aktywne: olej i ekstrakt konopny, pantenol, ekstrakt z nasion grejpfruta, rozmaryn, tymianek

Wskazania: do codziennego stosowania, a szczególnie w sytuacjach, w których występuje zwiększona możliwość infekcji np. w podróży, po wizycie na basenie, saunie, po antybiotykoterapii

Skład INCI: Aqua, Cocamidopropyl Betaine, Glycerin, Cannabis Sativa Seed Oil, Sodium Chloride, Lanolin, Glyceryl Caprylate, Panthenol, Citrus Grandis Seed Extract, Xanthan Gum, Butyrospermum Parkii Butter, Helianthus Annuus Seed Oil, Cannabis Sativa Seed Extract, Glyceryl Undecylenate, Salvia Triloba Leaf Extract, Foeniculum Vulgare Fruit Oil, Rosmarinus Officinalis Leaf Oil, Thymus Vulgaris Oil, Salvia Officinalis Oil, Limonene, Citric Acid

200 ml



OCHRONA I PIELEGNACJA WRAZLIWEJ SKÓRY DZIECI I NIEMOWLĄT

Robatko Pianka do mycia

Zastosowanie: do codziennego delikatnego mycia wyjątkowo wrażliwej skóry dzieci i niemowląt

Działanie: delikatne oczyszczenie skóry, pielęgnacja bez podrażnień

Dla kogo: dla noworodków, dzieci i dorosłych z bardzo wrażliwą skórą

Składniki aktywne: olej konopny, gliceryna, lawenda, szałwia, ekstrakt konopny

Wskazania: pianka jest odpowiednia do mycia twarzy, okolic oczu i całego ciała

Skład INCI: Aqua, Cocamidopropyl Betaine, Glycerin, Sodium Chloride, Glyceryl Caprylate, Lactic Acid, Polyglyceryl-4 Caprate, Cannabis Sativa Seed Oil, Citrus Grandis Seed Extract, Cannabis Sativa Seed Extract, Glyceryl Undecylenate, p-Anisic Acid, Citrus Sinensis Peel Oil Expressed, Limonene, Lavandula Angustifolia Oil, Linalool, Salvia Officinalis Oil.

200 ml



seria dla dzieci

ROBATKO

OCHRONA I PIELEGNACJA WRAZLIWEJ SKORY DZIECI I NIEMOWLĄT

Robatko Krem kojący

Zastosowanie: do pielęgnacji wrażliwych, swędzących i zaczerwienionych miejsc na skórze

Działanie: redukcja i złagodzenie swędzenia, pieczenia i zaczerwienienia skóry

Dla kogo: dla noworodków, dzieci oraz dorosłych o bardzo wrażliwej skórze

Składniki aktywne: olej konopny, witamina E, pantenol, ekstrakt z nagietka

Wskazania: stosować na problematyczne, swędzące i zaczerwienione zmiany skórne

Skład INCI: Aqua, Cannabis Sativa Seed Oil, Polyglyceryl-3 Methylglucose Distearate, Glycerin, Vinegar, Tocopherol, Stearic Acid, Panthenol, Glyceryl Stearates, Cetyl Alcohol, Palmitic Acid, Xanthan Gum, Calcium Pantothenate, Cannabis Sativa Seed Extract, p-Anisic Acid, Lonicera Caprifolium Flower Extract, Lecithin, Sodium Hydroxide, Alcohol Denat., Lonicera Japonica Flower Extract, Calendula Officinalis Flower Extract, Citric Acid

50 g

Robatko Krem na odparzenia

Zastosowanie: do pielęgnacji skóry wrażliwej narażonej na podrażnienia, przy odparzeniach i pieluszkowym zapaleniu skóry

Działanie: ochrona przed podrażnieniami spowodowanymi np. użytkowaniem pieluszek, zabezpieczenie wrażliwej skóry

Dla kogo: dla noworodków, dzieci oraz dorosłych, u których występuje problem odparzeń (stałe leżących, otyłych)

Składniki aktywne: olej konopny, masło Shea, lawenda

Wskazania: stosować na suchą, oczyszczoną skórę na obszarze narażonym na odparzenia

Skład INCI: Butyrospermum Parkii Butter, Cannabis Sativa Seed Oil, Cetearyl Alcohol, Glyceryl Stearate, Lavandula Angustifolia Oil, Cymbopogon Schoenanthus Oil, Citral, Geraniol, Linalool, D-Limonene

75 g



seria dla dzieci

ROBATKO

OCHRONA I PIELEGNACJA WRAZLIWEJ SKORY DZIECI I NIEMOWLĄT

Robatko Krem ochronny

Zastosowanie: do codziennej pielęgnacji wrażliwej skóry narażonej na działanie niekorzystnych czynników środowiska zewnętrznego (zimno, wiatr, wilgoć)

Działanie: wygładzenie, zmiękczenie, ochrona skóry

Dla kogo: dla noworodków, dzieci oraz dorosłych o bardzo wrażliwej skórze

Składniki aktywne: olej konopny, masło Shea, lawenda

Wskazania: może być stosowany również w okolicy ust jako zabezpieczenie przed pojawieniem się opryszczki

Skład INCI: Butyrospermum Parkii Butter, Cannabis Sativa Seed Oil, Cetearyl Alcohol, Glyceryl Stearates, Lavandula Angustifolia Oil, Cymbopogon Flexuosus Oil, Citral, Linalool, Geraniol, Limonene

50 g



Robatko Mleko do codziennej pielęgnacji

Zastosowanie: do codziennej pielęgnacji wrażliwej skóry

Działanie: nawilżenie, wygładzenie i wzmocnienie skóry

Dla kogo: dla noworodków, dzieci oraz dorosłych o bardzo wrażliwej skórze

Składniki aktywne: olej konopny, masło Shea, lawenda, szalwia, ekstrakt z nagietka

Wskazania: może być stosowane również do pielęgnacji skóry z objawami wyprysku atopowego i egzemy

Skład INCI: Aqua, Cannabis Sativa Seed Oil, Panthenol, Butyrospermum Parkii Butter, Cetearyl Alcohol, Cetyl Alcohol, Glyceryl Stearate Citrate, Stearic Acid, Glycerin, Glyceryl Stearates, Palmitic Acid, Caprylyl Glycol, Inositol, Xanthan Gum, Glyceryl Caprylate, Citrus Aurantium Dulcis Oil, Limonene, p-Anisic Acid, Bisabolol, Lavandula Angustifolia Oil, Dipropylene Glycol, Lecithin, Alcohol Denat., Sodium Hydroxide, Linalool, Lactic Acid, Helianthus Annuus Seed Oil, Salvia Triloba Leaf Extract, Calendula Officinalis Flower Extract, Citric Acid, Geraniol

150 ml



seria dla dzieci

ROBATKO

CODZIENNA PIELEGNACJA TWARZY, CIAŁA I WŁOSÓW

Natura Krem do skóry suchej i wrażliwej

Zastosowanie: do pielęgnacji skóry suchej i wrażliwej

Działanie: nawilżenie i złagodzenie suchej i wrażliwej skóry twarzy, szyi i dekoltu; długotrwałe stosowanie wpływa na zmniejszenie zmarszczek i drobnych nieregularności skóry

Dla kogo: dla dorosłych

Składniki aktywne: olej konopny, witamina E, pantenol, lawenda

Wskazania: dla skóry suchej i wrażliwej

Skład INCI: Aqua, Cannabis Sativa Seed Oil, Glycerin, Polyglyceryl-3 Methylglucose Distearate, Glyceryl Stearates, Tocopherol, Stearic Acid, Panthenol, Cetyl Alcohol, Palmitic Acid, Bisabolol, Xanthan Gum, Cannabis Sativa Seed Extract, p-Anisic Acid, Lavandula Angustifolia Oil, Lonicera Caprifolium Flower Extract, Lecithin, Lactic Acid, Sodium Hydroxide, Lonicera Japonica Flower Extract, Linalool, Cymbopogon Flexuosus Oil, Pelargonium Graveolens Oil, Citral, Citronellol, Geraniol, Citric Acid, Inositol, Limonene

75 g

Natura Krem pod oczy

Zastosowanie: do codziennej pielęgnacji delikatnej i wrażliwej skóry wokół oczu

Działanie: nawilżenie i rozjaśnienie okolic oczu, wygładzenie skóry, zmniejszenie uczucia obrzęku i podrażnień

Dla kogo: dla dorosłych

Składniki aktywne: olej konopny, olej ze słodkich migdałów, świetlik, pantenol, szalwia

Wskazania: do pielęgnacji okolic oczu, redukcji obrzęków i cieni wokół oczu

Skład INCI: Aqua, Prunus Amygdalus Dulcis Oil, Cetearyl Alcohol, Maris Aqua, Glyceryl Stearate Citrate, Glyceryl Stearates, Glycerin, Propanediol, Cannabis Sativa Seed Oil, Butyrospermum Parkii Butter, Panthenol, Benzyl Alcohol, Cetearyl Glucoside, Salvia Officinalis Oil, Sorbitan Olivat, Bisabolol, Potassium Sorbate, Sodium Benzoate, Xanthan Gum, Thymus Vulgaris Oil, Hydrolyzed Algin, Helianthus Annuus Seed Oil, Euphrasia Officinalis Extract, Phenethyl Alcohol, Lactic Acid, Sucrose, Tocopherol, Kigelia Africana Fruit Extract, Quillaja Saponaria Bark Extract, Limonene, Beta-Sitosterol, Linalool, Squalene, Citric Acid

15 ml



seria pielęgnacyjna

NATURA

CODZIENNA PIELĘGNACJA TWARZY, CIAŁA I WŁOSÓW

Natura Maska oczyszczająca

Zastosowanie: do intensywnej pielęgnacji i oczyszczania skóry przetłuszczającej się i mieszanej

Działanie: natychmiastowa pielęgnacja, oczyszczenie, wygładzenie i zmiękczenie skóry

Składniki aktywne: olej konopny, witamina E, drzewo herbaciane, ekstrakt konopny, lawenda, goździk

Wskazania: efektywność maski może być zwiększona poprzez wykonanie delikatnego masażu twarzy lub przykrycie folią okluzyjną. Pozostawić na 15-20 minut, a następnie spłukać wodą.

Skład INCI: Aqua, Cannabis Sativa Seed Oil, Glycerin, Polyglyceryl-3 Methylglucose Distearate, Glyceryl Stearates, Tocopherol, Stearic Acid, Panthenol, Cetyl Alcohol, Palmitic Acid, Melaleuca Alternifolia Leaf Oil, Xanthan Gum, Cannabis Sativa Seed Extract, p-Anisic Acid, Lonicera Caprifolium Flower Extract, Bisabolol, Lavandula Angustifolia Oil, Lecithin, Lactic Acid, Sodium Hydroxide, Eugenia Caryophyllus Leaf Oil, Lonicera Japonica Flower Extract, Eugenol, Linalool, Cymbopogon Flexuosus Oil, Citral, Limonene, Citric Acid, Inositol.

75 g

Natura Krem do demakijażu

Zastosowanie: do codziennego demakijażu i pielęgnacji skóry suchej i skłonnej do podrażnień

Działanie: oczyszczenie, wygładzenie i nawilżenie skóry

Składniki aktywne: olej konopny, olej ze słodkich migdałów, gliceryna, lawenda, ekstrakt z geranium

Wskazania: do oczyszczania i pielęgnacji wrażliwej skóry twarzy i okolic oczu. Może być stosowany przez osoby noszące soczewki kontaktowe.

Skład INCI: Aqua, Prunus Amygdalus Dulcis Oil, Glyceryl Stearate Citrate, Cetearyl Alcohol, Glyceryl Caprylate, Stearic Acid, Palmitic Acid, Cannabis Sativa Seed Oil, Panthenol, Glyceryl Stearate, p-Anisic Acid, Glycerin, Cetyl Alcohol, Caprylyl Glycol, Glyceryl Caprylate, Propanediol, Xanthan Gum, Lavandula Angustifolia Oil, Inositol, Lactic Acid, Lecithin, Cymbopogon Schoenanthus Oil, Pelargonium Graveolens Oil, Citral, Linalool, Citronellol, Geraniol, D-Limonene.

150 ml



seria pielęgnacyjna

NATURA



CODZIENNA PIELEGNACJA TWARZY, CIAŁA I WŁOSÓW

Natura Szampon do włosów normalnych i przetłuszczających się

Zastosowanie: do mycia normalnych i przetłuszczających się włosów

Działanie: regulacja wydzielania sebum skóry głowy

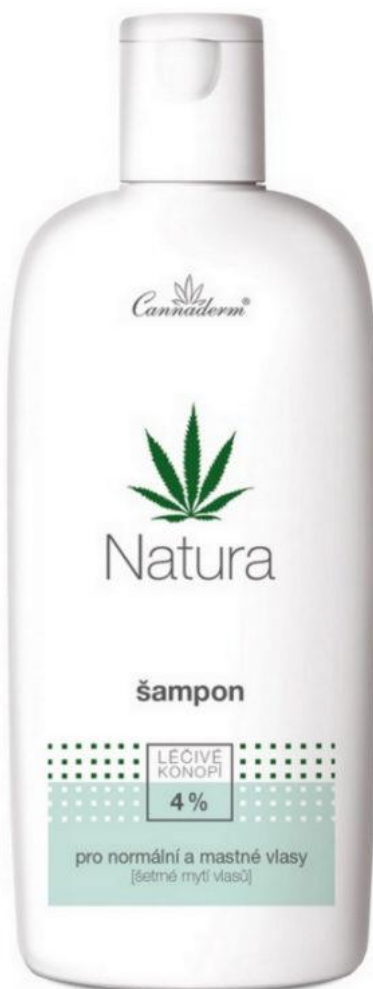
Dla kogo: dla dorosłych

Składniki aktywne: ekstrakt i olej konopny, ekstrakt nasion grejpfruta, lawenda

Wskazania: do pielęgnacji i mycia włosów przetłuszczających się

Skład INCI: Aqua, Cocamidopropyl Betaine, Sodium Coco-Glucoside Tartrate, Sodium Cocoyl Glutamate, Sodium Chloride, Glycerin, Citrus Grandis Seed Extract, Xanthan Gum, Cannabis Sativa Seed Oil, Cannabis Sativa Seed Extract, Isopropyl Alcohol, Lavandula Angustifolia Oil, Cymbopogon Flexuosus Oil, Ascorbic Acid, Citral, Linalool, Citric Acid, Salicylic Acid

200 ml



CODZIENNA PIELEGNACJA TWARZY, CIAŁA I WŁOSÓW

Natura Mydło nawilżające

Zastosowanie: do codziennego mycia delikatnej i wrażliwej skóry

Działanie: delikatne mycie bez podrażnień

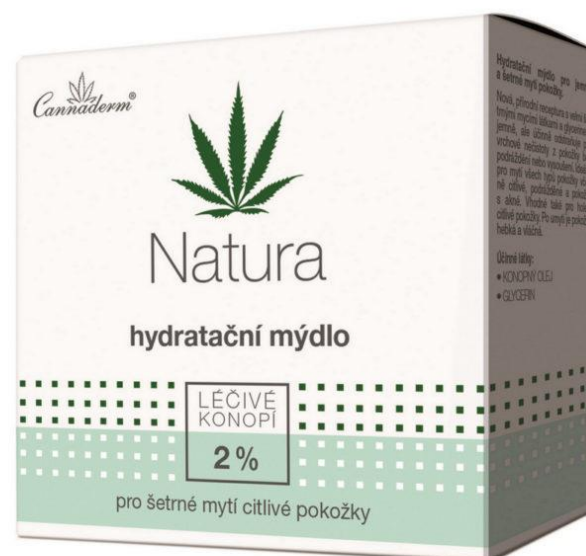
Dla kogo: dla dorosłych

Składniki aktywne: olej konopny, gliceryna

Wskazania: mydło nadaje się również do golenia dla bardzo wrażliwej lub podrażnionej skóry

Skład INCI: Sodium Palmate, Sodium Cocoate, Aqua, Glycerin, Sodium Citrate, Cannabis Sativa Seed Oil

100 g



Natura SPA Mydło z torfem

Zastosowanie: do codziennego mycia i peelingu delikatnej skóry

Działanie: delikatne oczyszczenie, peeling skóry

Dla kogo: dla dorosłych

Składniki aktywne: olej konopny, torf, rozmaryn

Wskazania: do usuwania zanieczyszczeń i martwych komórek naskórka

Skład INCI: Sodium Palmate, Aqua, Sodium Cocoate, Glycerin, Cannabis Sativa Seed Oil, Sodium Humate, Sodium Citrate, Cymbopogon Flexuosus Oil, Rosmarinus Officinalis Leaf Oil, Citral, Sodium Hydroxide, Geraniol, Limonene, Linalool.

80 g

